

Innovation at the core of Beauty
L'innovation au cœur de la beauté



Beyond Beauty MAG, a bilingual quarterly... Ever more “food for thought.”

With a cross-sector approach, BB MAG analyzes and explains innovations occurring at every level in the beauty industry, not hesitating to question established ideas and to imagine what the beauty industry of the future will be like.

BB MAG will remain an informative, thought-provoking publication that analyzes many issues, offering a different vision of the beauty world and highlighting players who are at times worlds apart, but are full of things to teach us in their conceptual and operational methods.

BB MAG will continue to keep its elegant layout and will remain supple in its coverage, giving events and encounters the freedom to find themselves in its pages and keeping the magazine fresh and surprising.

Habit is the enemy of innovation.

Beyond Beauty MAG, trimestriel bilingue... Pour encore et toujours “donner du grain à moudre”.

Transversal, BB MAG décrypte l'innovation au cœur de tous les maillons de la chaîne de la beauté, et n'hésite pas à remettre en cause les idées reçues et à envisager les scénarios pour la beauté de demain.

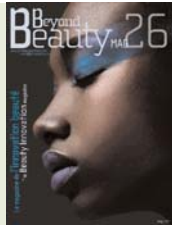
BB MAG reste un outil de réflexion et d'alerte, mais aussi un outil d'analyse, et propose une vision différente de l'univers de la beauté, mettant en scène les acteurs de mondes parfois éloignés, mais riches d'enseignement dans leurs méthodes conceptuelles et opérationnelles.

Beyond Beauty MAG, élégant dans sa maquette et souple dans son articulation rédactionnelle, laisse aux événements et aux rencontres la liberté de s'installer dans ses pages. Pour plus de fraîcheur et d'effets de surprise.

L'habitude est un ennemi de l'innovation.

BB MAG is published by Itec Editions, a subsidiary of Itec France, organizer of a series of professional events, including Beyond Beauty Paris.
BB MAG est édité par Itec Editions, filiale de Itec France, organisateur d'événements professionnels, notamment Beyond Beauty Paris.
www.beyondbeautyparis.com

Editor in Chief • *Rédactrice en chef* : Sabine Chabbert • sabine.chabbert@beyondbeautymag.com • Tel. : + 33 6 85 31 71 70
Advertising • *Publicité France* : Frédérique Goddet • fgoddet@galaxyregie.com • Tel.: +33 6 60 49 43 44
UK & International : Nuzhat Hayat • nuzhat.hayat@beyondbeautymag.com • Tel.: +44 1604 413913
ITEC Editions • 21, boulevard Poissonnière, 75002 Paris, France • Tel.: + 33 1 44 69 97 62



Innovation at the core of Beauty

LAUNCH DATESeptember 2004

FREQUENCY.....Quarterly

AVERAGE CIRCULATION

10 000 decision-makers worldwide, thanks to the support of its parent company ITEC, which organizes the event Beyond Beauty Paris, presenting the International Trade Fairs Cosmeeting, European Spa and Creative.

Circulation rate : 10 / 100 000 readers.

TARGET

Main target readership : • Perfume and cosmetic brands (General management, Marketing, Export, R & D, Formulation, ...) 40,2% • Suppliers (raw materials, packaging, glassmakers, contract manufacturers, private labels, design, ...) 28% • Key players in distribution 30,8% • Industry associations and federations 1%

Circulation by geographical area : Europe 65% • The Americas 17% • Asia 14% • Middle East / Africa 4%

DATE DE LANCEMENTSeptembre 2004

PÉRIODICITÉ.....Trimestriel

DIFFUSION MOYENNE

10 000 décideurs, à travers le monde, grâce à l'appui logistique, d'ITEC, société organisatrice de l'événement Beyond Beauty Paris, qui comprend les salons professionnels internationaux suivants: Cosmeeting, European Spa et Creative.

Taux de circulation : 10 / 100 000 lecteurs.

CIBLE

Lectorat cœur de cible : • Les marques (Direction générale, Marketing, Export, R & D, Formulation, ...) 40,2% • Les fournisseurs de la beauté (matières premières, emballage, verriers, conditionneurs à façon, private labels, design, ...) 28% • Les principaux acteurs de la distribution 30,8% • Les associations et les fédérations 1%

Répartition géographique : Europe 65% • Les Amériques 17% • Asie 14% • Moyen Orient / Afrique 4%

Upcoming Issues 2010

BB MAG ISSUE

ADDITIONAL DISTRIBUTION AT :

28	February / March / April Mailing / Routage + E-news* : February 26 <i>Technical elements : 10 February at the latest</i> <i>Special report : Fragrance raw materials / Matières premières parfumerie</i>	Grand Prix du Parfum 2010 / Paris (April) In Cosmetics / Paris (April 13-15) Cosmoprof-Cosmopack / Bologna (April 16-19)
29	May / June / July Mailing / Routage + E-news* : May 3 <i>Technical elements : 20 April at the latest</i> <i>Special report : Make up / Maquillage</i>	NBSA (Natural Beauty Summit America) / New-York (May 6-7) Suppliers day / New-Jersey (May 11-12) Hôtel Spa / Dubaï (May 18-20) Colipa / Vienna Autriche (June 9-10)
30	August / September Mailing / Routage + E-news* : August 16 <i>Technical elements : 29 July at the latest</i> <i>Special report : Antiaging / Anti-âge</i>	Beyond Beauty Paris : Cosmeeting (Sept.12-15) Creative (Sept.13-15) ESES (European Spa Exhibition & Summit) / Paris (Sept.12-15) HBA / New York (Sept.28-30)
31	October / November / December Mailing / Routage + E-news* : October 15 <i>Technical elements : 27 Sept. at the latest</i> <i>Special report : Fragrance / Parfum</i>	Centifolia / Grasse (October) TFWA WE / Cannes (October) Luxe Pack / Monaco (October) NBSE Europe Hotel Pullman (November)

* + 102 000 contacts. E-news and internet advertising rates upon request.

The publisher reserves the right to change the schedule.

Advertising Rates • Tarifs publicitaires

Rates valid from January 2010 to December 2010 (Euros ex-tax)

SIZE FORMATS	No Bleed Format utile (W x H in mm)	Bleed* Plein papier (W x H in mm)	Colour Euros	B/W Euros
	Full page • <i>Pleine page</i>		300 x 400	5 900
Double page		600 x 400	11 800	8 200
1/2 page H		145 x 400	3 800	2 800
1/2 page W		300 x 200	3 800	2 800
Column H		125 x 400	3 100	2 300
1/3 page band		300 x 135	2 600	2 100
1/4 page	145 x 175		2 300	1 800

Specific position • *Emplacement spécial* : +10%

Two colors • *Bichro* / B&W rates • *Tarifs N&B* : + 20%

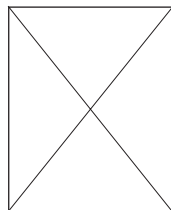
SPECIAL POSITIONS • EMBLEMES PRÉFÉRENTIELS

	Euros
Back cover • <i>4^{ème} de couverture</i>	9 800
Inside Front Cover • <i>2^{ème} de couverture</i>	8 000
Facing Foreword/Facing Table of Contents • <i>Face Editorial/ Face Sommaire</i>	8 000
Inside Back Cover • <i>3^{ème} de couverture</i>	7 000
1 st right hand page • <i>1^{er} recto</i>	7 000
DPSIFC • <i>Double page d'ouverture</i>	15 500
1 st double page spread (after DPSIFC) • <i>1^{ère} DP (après DPO)</i>	14 500
Center DPS • <i>Double page centrale</i>	14 500

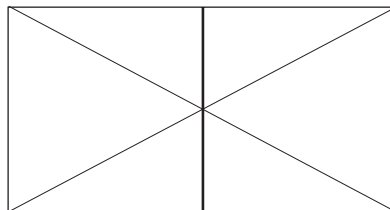
For special projects (inserts, jackets, sampling, advertorial, ...), please contact us.

DISCOUNTS • REMISES (before deduction of 15% business discount • *avant remise prof. 15%*)

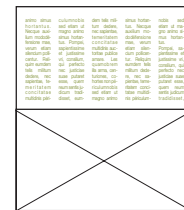
New Business discount • <i>Remise nouvel annonceur</i> :		3%
Loyalty discount • <i>remise fidélité</i>		5%
Volume discount • <i>remise volume</i> :	2 insertions	5%
	3 insertions	8%
	4 insertions	12%
	5 insertions and more	15%



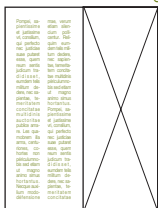
Full page with bleed
Pleine page avec rogne
300mm W x 400mm H



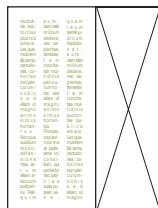
Double page with bleed
Double page avec rogne
600mm W x 400mm H



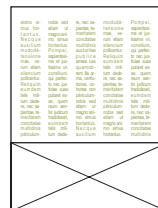
Half page width with bleed
Demi-page largeur avec rogne
300mm W x 200mm H



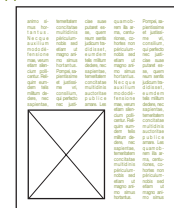
Half page height with bleed
Demi-page hauteur avec rogne
145mm W x 400mm H (pages 4 col.)



Column with bleed
Colonne avec rogne
125mm W x 400mm H



1/3 page width with bleed
1/3 de page largeur avec rogne
300mm W x 135mm H



1/4 Page no bleed
1/4 de page sans rogne
145mm W x 175mm H (pages 5 col.)

TECHNICAL INFORMATION

All advertisements must be sent to us:

- in the correct format (remember 5mm bleeds if necessary).
- in digital format only, saved on a CD-ROM
- **along with imperatively a colorproof**
- In high-resolution, Photoshop images at 300 DPI minimum
- in Quark Xpress files or PDF HD

- Benday and images in CMYK
- Printer and screen fonts.

Please respect these technical specifications, as well as the dates for sending us these items.

Otherwise, we cannot be responsible for the quality of the published advertisement.

Les annonces doivent nous parvenir :

- au bon format (ne pas oublier les fonds perdus si nécessaire + 5mm de rogne).
- uniquement sous forme numérique, enregistrées sur CD Rom
- **impérativement accompagnées d'une épreuve couleur.**
- Images en haute résolution sous Photoshop mini 300 DPI

- Fichiers sous Xpress ou PDF HD
 - Benday et images en CMJN
 - Valises de polices imprimante et écran.
- Merci de bien respecter ces impératifs techniques, ainsi que les dates de remise des éléments. **Dans le cas contraire, nous déclinons toute responsabilité concernant la qualité de la parution.**



Innovation at the core of Beauty L'innovation au cœur de la beauté

Beyond
Beauty MAG

Advertising Conditions

RATES AND PLACEMENTS

No placement can be guaranteed apart from those already planned for. In the event the placement stipulated on the insertion order is not respected, the magazine reserves the right to bill the insertion at the base rate.

- Space discounts are calculated on annual volumes (calendar year: January 1st to December 31st).
- The discounts are calculated based on gross rates for purchases of space.
- In the event of supplemental insertions during the year, the space discount will be calculated based on the number of advertisements already placed. However, no back discount can be given for insertions already invoiced.

CANCELLATION

Cancellations of an insertion order may only be accepted with eight weeks' prior notice, based on the publication date of the issue concerned. For the 2nd cover, 3rd cover and back cover as well as special positions, the prior notice is twelve weeks. Cancellations should not affect the insertion rate, otherwise the discount rate will be invoiced retrospectively.

PUBLICATION

GALAXY RÉGIE reserves the right to change the schedule, the periodicity and /or the publishing date.

TECHNICAL ELEMENTS

GALAXY RÉGIE reserves the right, to refuse any advertisement whose character, wording or presentation appears to it to be incompatible with the character, wording or presentation of the magazine.

Technical elements that are not reclaimed twelve months after the publication of the magazine shall be destroyed and may not be reclaimed. Shipment of material is the responsibility of the advertiser.

ADVERTISERS AND AGENTS

The advertiser is, in any event, responsible for payment of the advertising order at the stipulated rate conditions. To be able to send an invoice to an agent, GALAXY RÉGIE must be in possession of an agent contract or a letter of standing from the agent linking the advertiser and the agent. The said contract shall be considered of unspecified duration until it is interrupted by the advertiser. In any event, a copy of the invoice shall be sent to the advertiser.

An advertising agency duly authorized by an advertiser as an agent shall be considered an agent to ensure the design, supply the technical materials, manage the budget and recommend the purchase of advertising space in the publication. When provided for in the rate, invoices shall include a professional discount of 15% on the net rate after the discount.

INVOICES AND PAYMENT

When an order is sent in, payment shall be made using the method previously agreed upon by the advertiser or the authorized agent and GALAXY RÉGIE, and at the latest 30 days after publication.

Payment by check (only those drawn from a French bank) or bank transfer to the order of GALAXY RÉGIE with the note "at no cost to the beneficiary." Bank Name: HSBC IBAN FR76 3005 6008 1108 1100 9319 388 BIC CCFRFRPP.

The bank address and phone number shall be mentioned on the insertion order which must be signed for acceptance of payment conditions.

The value added tax (VAT) due for the purchase of advertising space and technical costs is 19.6%.

There is a VAT exemption for companies based in the European Union, provided they communicate to us their VAT number.

VAT is exempt for companies based outside the European Union.

By express agreement and except for a delay requested in a timely manner and agreed upon by GALAXY RÉGIE, default of payment by our suppliers on the due date shall result in:

- All sums due being immediately payable.
- Payment by way of damages and interests and penalty clause of an indemnity equal to 15% of sums due, apart from possible legal interests and court costs.

JURISDICTION

Any claims, under penalty of loss, must be made in writing during the week following the insertion. By express agreement between the parties, it is stipulated that any dispute falls solely within the jurisdiction of the Tribunal de Commerce de Paris under French law.

Conditions Annonceurs

TARIFS & EMPLACEMENTS

Aucun emplacement ne peut être garanti en dehors de ceux qui sont prévus. En cas de non-respect de l'emplacement stipulé sur l'ordre d'insertion, le magazine se réserve le droit de facturer l'insertion au tarif de base.

- Les tarifs dégressifs sont calculés sur les volumes annuels (année civile : du 1er janvier au 31 décembre).
- Les remises sont calculées sur les tarifs bruts d'achat d'espace.
- En cas d'insertion supplémentaire au cours de l'année, le dégressif sera calculé en fonction du nombre d'annonces déjà passées. En revanche aucun rappel du tarif dégressif ne sera appliqué sur les insertions déjà facturées.

ANNULATION

Les annulations d'ordre d'insertion ne pourront être acceptées qu'avec un préavis de huit semaines par rapport à la date de parution du numéro concerné. Pour la 2e, 3e, et 4e de couverture ainsi que les opérations spéciales, prévoir un préavis de douze semaines. L'annulation ne doit pas remettre en cause le tarif d'insertion, sinon une facture de rappel du tarif dégressif sera établie.

PARUTION

GALAXY RÉGIE se réserve le droit de changer le programme éditorial, la périodicité et /ou la date de parution.

FRAIS TECHNIQUES

GALAXY RÉGIE se réserve le droit de refuser toute annonce dont le caractère, le libellé ou la présentation lui paraîtrait incompatible avec le caractère, le libellé ou la présentation du magazine.

Les éléments techniques non réclamés douze mois après parution seront détruits et ne pourront faire l'objet d'aucune réclamation. Le renvoi du matériel est à la charge de l'annonceur.

ANNONCEURS ET MANDATAIRES

L'annonceur est, dans tous les cas, responsable du paiement de l'ordre de publicité aux conditions définies au tarif. Pour être à même d'adresser la facture au mandataire, GALAXY RÉGIE doit être en possession du contrat de mandat ou d'une attestation de mandat liant l'annonceur et le mandataire, contrat qui sera réputé à durée indéterminée jusqu'à son interruption par l'annonceur. Dans tous les cas, un exemplaire de la facture sera communiqué à l'annonceur.

Est considéré comme mandataire, une agence de publicité agréée dûment mandatée par un annonceur pour assurer la conception, fournir les éléments techniques, gérer le budget et conseiller l'achat d'espace publicitaire dans le titre. Lorsque le tarif le prévoit, les factures comporteront une remise professionnelle de 15% calculée sur le net après le tarif dégressif.

FACTURES ET RÈGLEMENT

Lors de la transmission de l'ordre, les modalités de règlement seront déterminées d'un commun accord entre l'annonceur ou le mandataire agréé et GALAXY RÉGIE parmi les modalités de règlement définies au préalable, et au plus tard 30 jours après parution.

Règlement par chèque (uniquement les chèques tirés sur une banque française) ou par transfert à l'ordre de GALAXY RÉGIE avec mention « sans frais pour le bénéficiaire ». Bank Name : HSBC IBAN FR76 3005 6008 1108 1100 9319 388 BIC CCFRFRPP.

Les coordonnées bancaires seront mentionnées sur l'ordre d'insertion qui devra être signé pour une acceptation des conditions de règlement.

La TVA due pour l'achat d'un espace publicitaire et pour les frais techniques est de 19,6%.

Exonération de la TVA pour les sociétés basées en communauté européenne et sous réserve de communication du numéro intracommunautaire.

Exonération de la TVA pour les sociétés basées hors de l'Union Européenne.

De convention expresse et sauf report sollicité à temps et accordé par GALAXY RÉGIE, le défaut de paiement de nos fournitures à l'échéance fixée entraînera :

- L'exigibilité immédiate de toutes sommes restant dues.
- L'exigibilité à titre de dommages et intérêts et de clause pénale d'une indemnité égale à 15% des sommes dues, outre les intérêts légaux et les frais judiciaires éventuels.

JURISDICTION

Toute réclamation doit, sous peine de déchéance, être effectuée par écrit dans la semaine suivant l'insertion. De convention expresse entre les parties, il est stipulé qu'en cas de contestation, le Tribunal de Commerce de Paris, reste seul compétent sous le régime de la loi française.

Advertising • *Publicité France* : Frédérique Goddet • fgoddet@galaxyregie.com • Tel. +33 1 80 18 86 84 • Mob : + 33 6 60 49 43 44
GALAXY RÉGIE • 51, avenue Franklin Roosevelt - 75008 Paris, France

Advertising • *Publicité UK & International* : Nuzhat Hayat • nuzhat.hayat@beyondbeautymag.com • Tel.: +44 1604 413913

ITEC Editions • 21, boulevard Poissonnière, 75002 Paris, France • Tel. + 33 1 44 69 97 62

Web : www.beyondbeautymag.com

